

第三十一届广州酒店用品展览会参展商 筹撤展货车证办理方法

一、办理时间：

从2025年11月24日开始，办证系统将开放申办。

二、办证地点：

A区：珠江散步道6-1,6-2柜台

B区：展场东路制证点（广交会境外采购商报到处）

C区：16号馆1楼北面（广交会境外采购商报到处）

D区：珠江散步道17-2,17-3柜台



三、证件办理方法

（一）筹撤展展品车证办理

展商快速申请车证小程序--（仅限于展商展品货车办理，施工单位特装车辆不予办理）

为简化展览展商展品货车证的办证流程，省去办证激活等手续而开发的办证绿色通道。

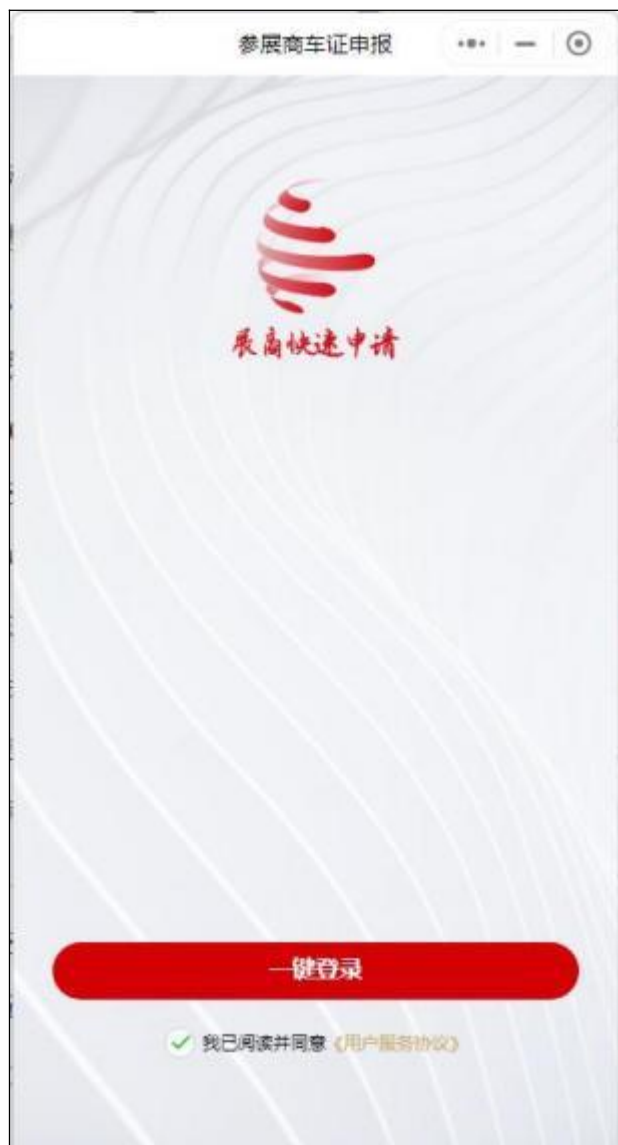
展商只需扫描小程序通过“一键登录”便可完成证件申请和管理发票。

- **证件申请步骤：**

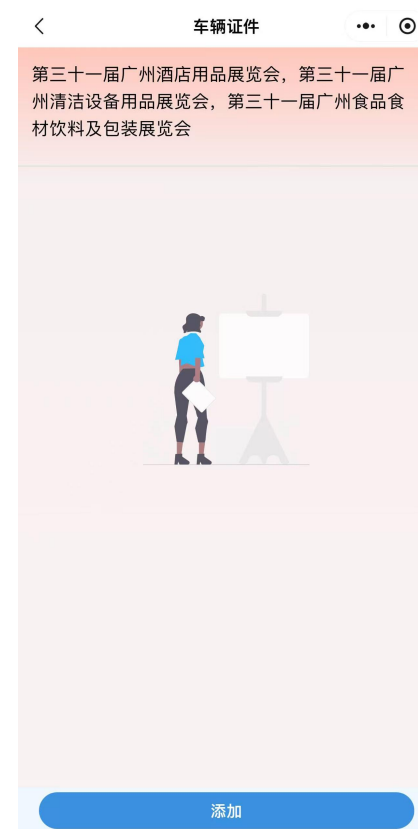
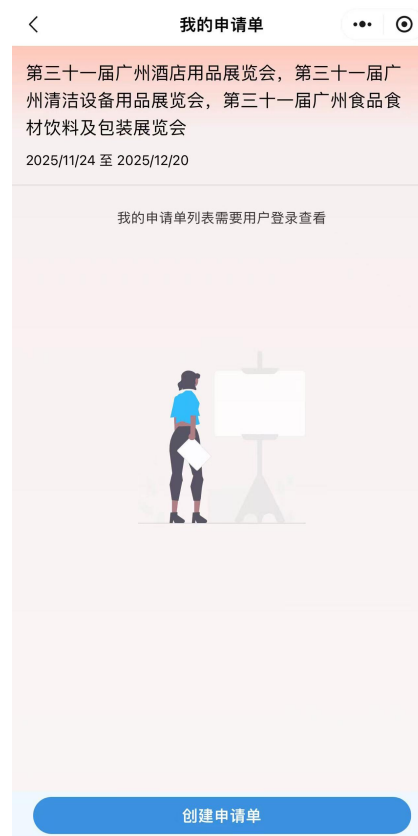
1. 扫描小程序码



2. 点击“一键登录”，选择登录的手机号



3. 选择需要办理车证的展会；
4. 在下方点击“创建申请单”
5. 在申请单下点击“添加”车证申请信息，可添加多张车证。



6. 输入车辆具体信息

1) 输入“单位名称”

备注：名称将打印在货车证正面，
务必输入正确

2) 上传行驶证和车辆外观图

上传后系统调取OCR自动识别车牌
号码。

3) 选择证件的“证件类型”、

“有效期开始”和“有效期结束”

4) 选择“展馆”（如A区）和“展厅” （如5.2）

填报车证

单位名称* 请填写单位名称

行驶证*

车辆外观*

车辆类型* 请选择 >

车牌号* 请填写车牌号

办理证件类型* 请选择 >

有效期开始* 请选择 >

有效期结束* 请选择 >

展区* 请选择 >

展厅* 请选择 >

保存

填报车证

单位名称* 请填写单位名称

行驶证*

车辆外观*

车辆类型* 请选择 >

车牌号* 请填写车牌号

办理证件类型* 筹展车证（展品） >

有效期开始日期范围: 2025/12/15 至 2025/12/17

有效期开始* 请选择 >

有效期结束* 请选择 >

展区* 请选择 >

展厅* 请选择 >

保存

7.待审核通过后，即可在小程序上在线缴费。

<

我的申请单

...

⊙

第三十一届广州酒店用品展览会，第三十一届广州清洁设备用品展览会，第三十一届广州食品食材饮料及包装展览会

2025/11/24 至 2025/12/20

📄

2025HESE00001

1台

未支付

未开票

2025-11-24 12:41:04

审核中

备注：请办证单位缴费前确认办证信息，一经缴费，不退不换

筹撤展货车证办证温馨提示

根据展馆规定
不管行驶证上的“车辆类型”是否写为货车
只要筹撤展车辆外观为**类面包车的**
不能进入展厅，也无需办理货车证
只能停入收费停车场进行装卸货

带随车吊的车辆
属于**工程机力车**
不得办理货车证

运输车
整体(含载货)**高度**
一楼限高 4.5 米 二楼限高 4.2 米
ABD 区二三楼车长不超 10 米



- **缴费领证**

小程序已开通在线缴费，当申请单号审核通过后可直接在小程序上缴费，现场出示缴费记录领证。

- **发票管理**

通过小程序办理的车证，办证费的发票可在小程序的“我的” — “我的发票”中管理。超时扣除的押金开票需通过手机端自动发送开票短信。

- **证件邮寄**

办证费用支付后，如需证件邮寄服务可填写快递信息，快递统一EMS到付。

- **证件管理**

展品车证统一通过展商办证小程序申请，申请人可以是参展商或者搭建商，**但申请单位名称必须是参展企业。**